

ООО "Строй-Прогресс"

Реконструкция административного здания по
ул. Советской, 80 в г. Сыктывкаре под хостел,
торговые и офисные помещения

ПРОЕКТНАЯ ДОКУМЕНТАЦИЯ

Раздел 3

Архитектурные решения

04-18-АР

Заказ № 04-18

Заказчик: ООО "Продтовары-С"

Сыктывкар 2018 г.

ООО "Строй-Прогресс"

Реконструкция административного здания по
ул. Советской, 80 в г. Сыктывкаре под хостел,
торговые и офисные помещения

ПРОЕКТНАЯ ДОКУМЕНТАЦИЯ

Раздел 3

Архитектурные решения

04-18-АР

Директор ООО "Строй-Прогресс" _____ И.В. Киселев

Главный инженер проекта _____ А.В. Киселев

Сыктывкар 2018 г.

Ведомость чертежей

Лист	Наименование	Примечание
1	Ведомость чертежей. Общие данны	
2	Фасады после реконструкции	
3	Фасады после реконструкции	
4	План 1-ого этажа после реконструкции	
5	План 2-ого этажа после реконструкции	
6	Разрез 1-1	
7	План кровли	
8	Ведомость отделки помещения 1-ого этажа. Экспликация полов 1-ого этажа	
9	Ведомость отделки помещения 2-ого этажа. Экспликация полов 2-ого этажа	

ОБЩИЕ УКАЗАНИЯ

1. ООО "Строй-Прогресс" имеет Свидетельство на право осуществлять подготовку проектной документации объектов капитального строительства по договорам подряда от 23 июня 2017 г. N П-071-1101046532, выданное Ассоциацией СРО "Регион-Проект" СРО-П-071-03122009.

2. Технические решения, принятые в рабочих чертежах, соответствуют требованиям экологических, санитарно-гигиенических, противопожарных и других норм, действующих на территории Российской Федерации, и обеспечивают безопасную для жизни и здоровья людей эксплуатацию объекта при соблюдении предусмотренных рабочими чертежами мероприятий.

3. Рабочие чертежи основного комплекта "АР" "Реконструкция административного здания по ул. Советской, 80 в г. Сыктывкаре под hostel, торговые и офисные помещения" разработаны на основании задания на проектирование, выданного заказчиком ООО "Продтовары-С".

4. Проект разработан для следующих климатических условий:
 - район строительства 1В;
 - расчетная снеговая нагрузка 3.2 КПа;
 - нормативное значение ветрового давления для 1 географического района - 0.23 КПа.
 - степень огнестойкости V
 - класс ответственности здания III
 - класс конструктивной пожарной опасности здания С3.

Технико-экономические показатели здания:

- Количество этажей - 2 этаж.
- Общая площадь до реконструкции - 797,7 м.кв.
- Общая площадь после реконструкции - 747,55 м.кв.
- Строительный объем -5082,0 м.куб.

ОБЩИЕ ДАННЫЕ

Проектной документацией предусмотрена реконструкция здания по ул. Советской, 80 в г. Сыктывкаре с наружными кирпичными стенами, в частности перепланировка помещений, устройство внутренней и наружной лестницы, устройство дополнительных выходов эвакуации, усиление балок перекрытия, устройство вентилируемых фасадов, расширение внутренних дверных проемов, устройство крыльца с навесом и пандусом, реконструкция теплового узла, замена внутренних систем водоснабжения, водоотведения, отопления, вентиляции и электроснабжения.

Конструктивная часть здания:

1. Несущие стены - кирпичные из камня керамического красного цвета, толщина наружных стен - 640 мм. (предел огнестойкости составляет больше 4-х часов (240 минут)), внутренних - 250 мм. (предел огнестойкости составляет 4-е часа (240 минут));
2. Перегородки - с двухслойными обшивками из КНАУФ-листов на одинарном металлическом каркасе С 112, с пределом огнестойкости EI 60; так же из кирпича толщиной 120 мм.с пределом огнестойкости 1,5 часа.;
3. Перекрытия - деревянные балки с покрытием из негорючих листовых материалов с утеплителем из материала группы Г1, класса пожарной опасности К1 - предел огнестойкости 45 мин;
4. Внутренние лестничные марши и площадка - площадка монолитная из бетона В15, ступени сборные железобетонные по металлическим косоурам, предел огнестойкости не менее 60 мин;
5. Наружная лестница - металлическая, предел огнестойкости не менее 60 мин.;
6. Ограждения лестничных маршей и площадок - металлические индивидуальные;
7. Крыша -скатная;
8. Покрытие - профнастил;
9. Окна - ПВХ ГОСТ 30674-99;
10. Наружные двери - металлические ГОСТ 31173-2003, металлопластиковые ГОСТ 30970-2002, алюминиевые ГОСТ 23747-2015;
11. Внутренние двери - металлопластиковые ГОСТ 30970-2002, деревянные ГОСТ 6629-88.

Технико-экономические показатели hostела:

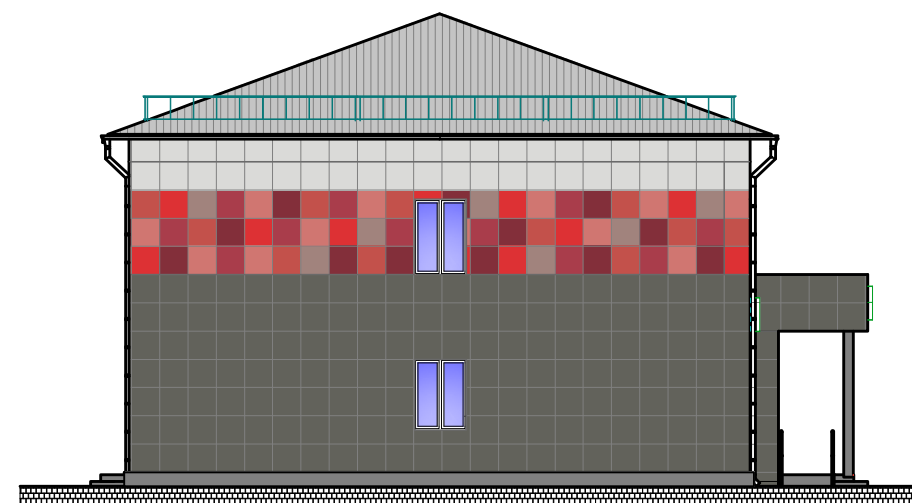
- Общая площадь - 466,02 м².
- Жилая площадь - 259,90 м².
- Количество комнат:
 - для ММГН - 1 комн.;
- на 4 места - 6 комн.;
- на 6 мест - 9 комн.;
- всего - 16 комн.

						04-18-АР		
						Реконструкция административного здания по ул. Советской, 80 в г. Сыктывкаре под hostel, торговые и офисные помещения		
Изм.	Коп.ч.	Лист	№Док.	Подп.	Дата			
ГИП		Киселев						Стадия
Разраб		Киселев						Лист
								Листов
						Ведомость чертежей. Общие данны		ООО "Строй-Прогресс"



Ведомость отделки фасадов

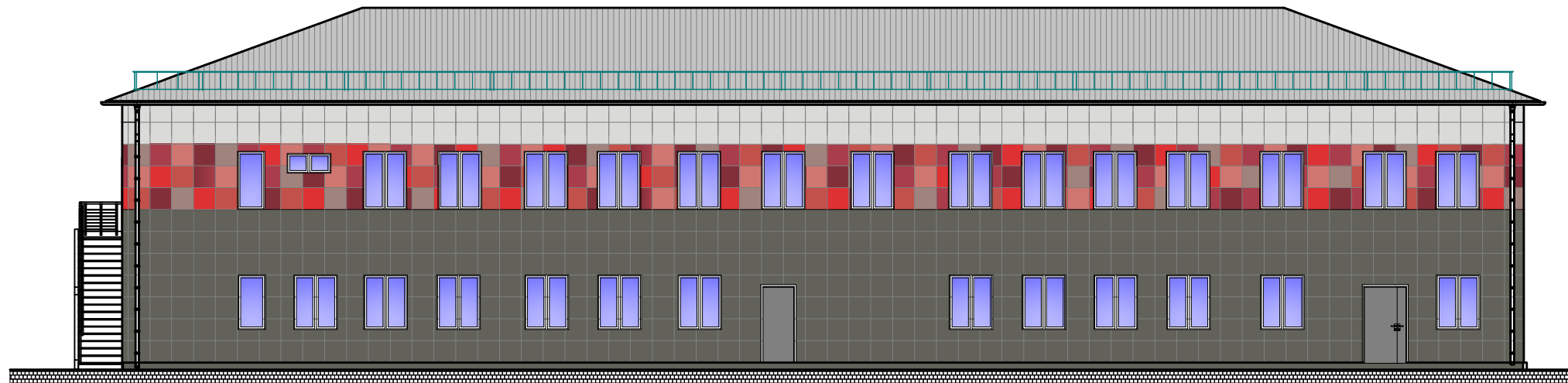
Обозначение	Элементы фасада	Вид отделки	Колер цвет
1	 Стены наружные	Керамогранит "ESTIMA"	LF04
2	 Стены наружные	Керамогранит "ESTIMA"	RW 01
3	 Стены наружные	Керамогранит "ESTIMA"	RW 08
4	 Стены наружные	Керамогранит "ESTIMA"	УС 73
5	 Стены наружные	Керамогранит "ESTIMA"	УС 76
6	 Стены наружные	Керамогранит "ESTIMA"	УС 75
7	 Стены наружные	Керамогранит "ESTIMA"	УС 77
8	 Стены наружные	Керамогранит "ESTIMA"	УС 79
9	 Окна, двери входные, витражи	"ALUTECH"	Белый
10	 Крыльца, пандус	Плитка бетонная	Серый



Согласовано

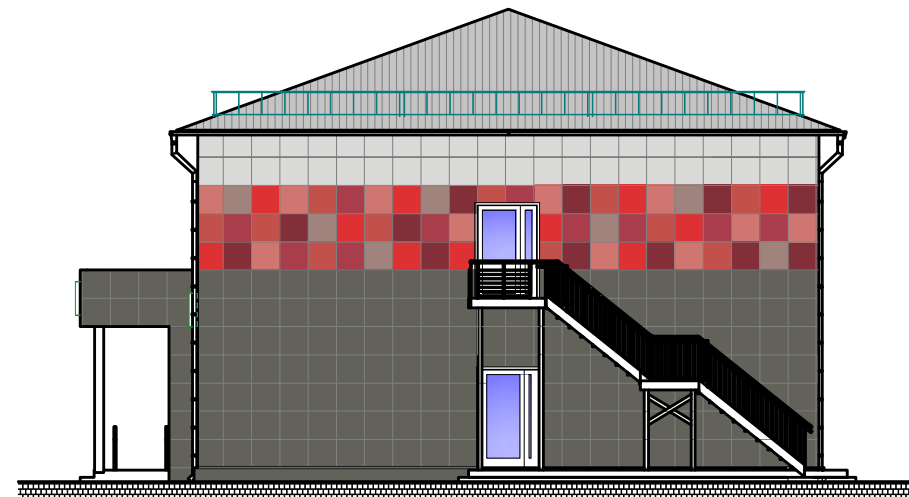
№ п. подл. Подп. и дата. Взам. инв. №

						04-18-AP		
						Реконструкция административного здания по ул. Советской, 80 в г. Сыктывкаре под хостел, торговые и офисные помещения		
Изм.	Кол. ч.	Лист	№ док.	Подп.	Дата	Стадия	Лист	Листов
						П	2	
						Фасады после реконструкции		
						ООО "Строй-Прогресс"		



Ведомость отделки фасадов

Обозначение	Элементы фасада	Вид отделки	Колер цвет	
1		Стены наружные	Керамогранит "ESTIMA"	LF04
2		Стены наружные	Керамогранит "ESTIMA"	RW 01
3		Стены наружные	Керамогранит "ESTIMA"	RW 08
4		Стены наружные	Керамогранит "ESTIMA"	УС 73
5		Стены наружные	Керамогранит "ESTIMA"	УС 76
6		Стены наружные	Керамогранит "ESTIMA"	УС 75
7		Стены наружные	Керамогранит "ESTIMA"	УС 77
8		Стены наружные	Керамогранит "ESTIMA"	УС 79
9		Окна, двери входные, витражи	"ALUTECH"	Белый
10		Крыльца, пандус	Плитка бетонная	Серый

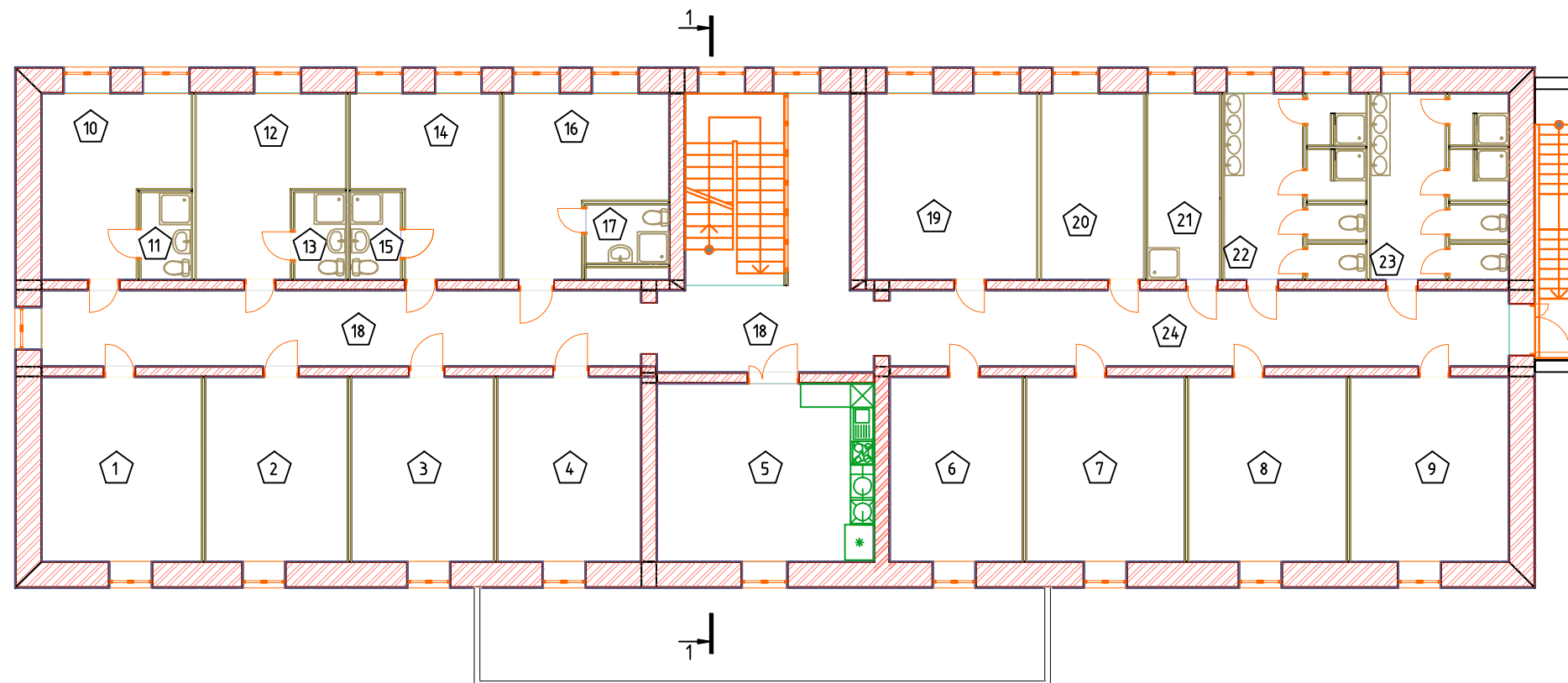


Согласовано

№ п. подл.	Подп. и дата	Взам. инв. №

						04-18-AP		
						Реконструкция административного здания по ул. Советской, 80 в г. Сыктывкаре под hostel, торговые и офисные помещения		
Изм.	Кол. ч.	Лист	№ док.	Подп.	Дата	Стадия	Лист	Листов
						П	3	
ГИП				Киселев		Фасады после реконструкции		
Разработ.				Киселев				
						Формат А2		

План 2-ого этажа после реконструкции



Экспликация помещений 2-ого этажа

№	Наименование	Площадь
1	комната на 6 м	18,54
2	комната на 6м	16,54
3	комната на 6м	16,49
4	комната на 6м	17,00
5	кухня	23,02
6	комната на 6м	15,01
7	комната на 6м	18,17
8	комната на 6м	18,70
9	комната на 6м	17,70
10	комната на 4м	13,97
11	с/у	2,86
12	комната на 4м	14,11
13	с/у	2,86
14	комната на 4м	14,11
15	с/у	2,86
16	комната на 4м	15,00
17	санузел	3,15
18	коридор	26,54
18	холл	18,92
19	комната на 6м	17,32
20	комната на 4м	11,80
21	куч	8,26
22	санузел	14,87
23	санузел	14,83
24	коридор	20,43
		363,06 м ²

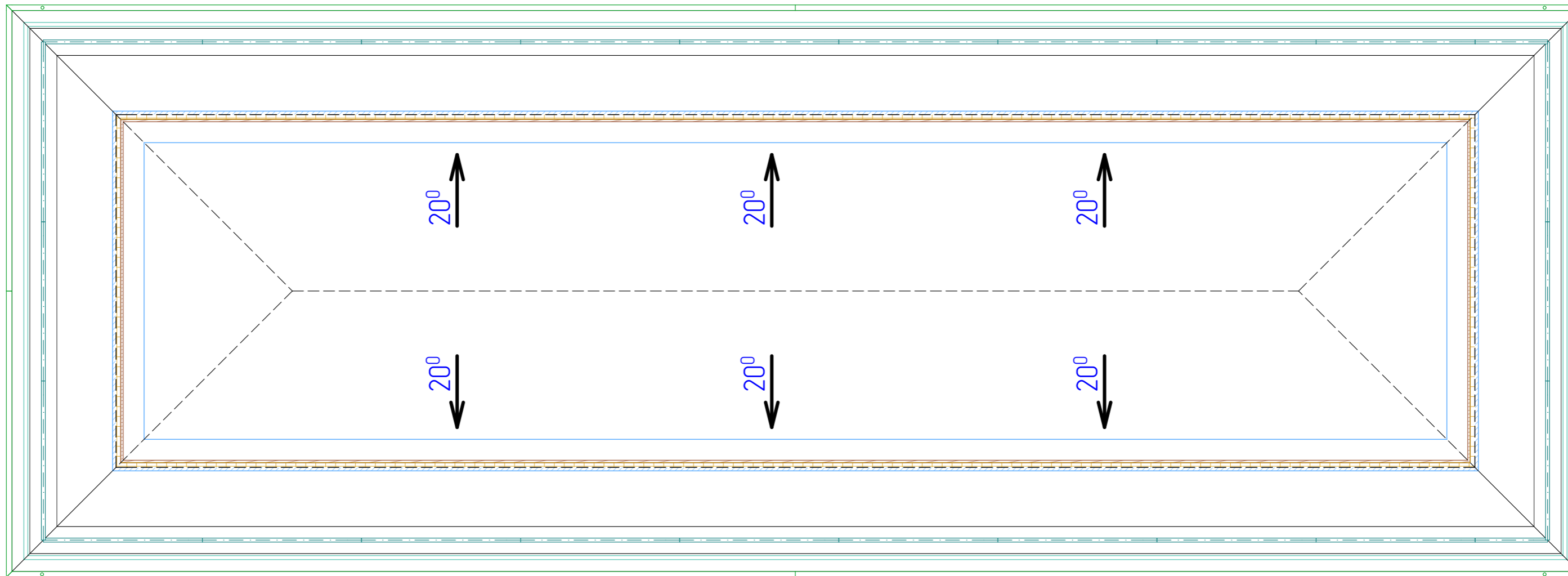
Согласовано

№ п. подл. Подп. и дата. Взам. инв. №

						04-18-AP		
						Реконструкция административного здания по ул. Советской, 80 в г. Сыктывкаре под хостел, торговые и офисные помещения		
Изм.	Кол.ч.	Лист	№ док.	Подп.	Дата	Стадия	Лист	Листов
						П	5	
ГИП						Киселев		
Разработ.						Киселев		
План 2-ого этажа после реконструкции						ООО "Строй-Прогресс"		

Формат А2

План кровли



						04-18-AP			
						Реконструкция административного здания по ул. Советской, 80 в г. Сыктывкаре под hostel, торговые и офисные помещения			
Изм.	Коп.уч.	Лист	№Док.	Подп.	Дата		Стадия	Лист	Листов
							П	7	
ГИП		Киселев							
Разраб		Киселев							
						План кровли		ООО "Строй-Прогресс"	

ВЕДОМОСТЬ ОТДЕЛКИ ПОМЕЩЕНИЙ 1-ОГО ЭТАЖА

Вид отделки чиммерфера

Наименование помещения	Помолок	S, м2	Смены и перегородки	S, м2	Низ стен или перегородок		
					Отделка	Высота, мм	S
Контакты	Намывные	27,94	Обои под покраску с подложкой по ГКЛ	74,11			
Офисные помещения, магазины, коридоры, помещения персонала	Подвесной "Армстронг"	295,50	"Панели "Слендонин"	59,64			
Сан. узлы	Навесной армирующий реечный	49,79	Облицовка керамической плиткой	114,92			
Складские помещения, ИТП, кладовая			Подшивка ГКЛ, штукатурка, обои, окраска	92,17			

ЭКСПЛИКАЦИЯ ПОЛОВ 1-ОГО ЭТАЖА

Наименование помещения	Тип пола	Схема пола или тип пола по серию 2.244-1 вкл. 6	Данные элементов пола (мм) Тип покрытия	Площадь м2
Магазины, коридоры, помещения персонала, лестничная клетка, мейндж, служебная зона, складские помещения, ИТП, кладовая	1		1 - керамобордюрная плитка 2 - стяжка из цементно-песчаного раствора М100 3 - Керамчиподемон 4 - гидроизоляция 5 - стяжка из цементно-песчаного раствора М100 6 - Существующая бетонная стяжка	232,41
Сан. узлы	2		1 - керамобордюрная плитка 2 - стяжка из цементно-песчаного раствора М100 3 - гидроизоляция 4 - стяжка из цементно-песчаного раствора М100 5 - Керамчиподемон 6 - Существующая бетонная стяжка	19,56
Офисные помещения, контакты	3		1 - затвердевшее грунтовое покрытие 2 - стяжка из цементно-песчаного раствора М100 3 - Керамчиподемон 4 - гидроизоляция 5 - стяжка из цементно-песчаного раствора М100 6 - Существующая бетонная стяжка	14,78

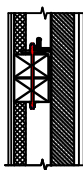
Изн.		Кол.уч.	Листы	№ вкл.	Полн.	Длина	04-18-АР	
Г/ИП	Куселев						Смадия	Лист
Разработ.	Куселев						П	8
Ведомость отделки помещений 1-ого этажа. Экспликация полов 1-ого этажа							000 "Спрэй-Прозрес"	
							Формат А3	

ВЕДОМОСТЬ ОТДЕЛКИ ПОМЕЩЕНИЙ 1-ОГО ЭТАЖА

Вид отделки чиньерьера

Наименование помещения	Помолок	S, м2	Стены и перегородки	S, м2	Низ стен или перегородок		
					Отделка	Высота, мм	S м2
Кончатлы	Намывные	237,97	Обои под покраску с подложкой по ГКЛ	827,76			
Коридоры							
Холл	Подвесную "Армстронг"	102,65	Панели "Слендонд"	72,48			
Кухня			Облицовка керамической плиткой	322,86			
Сан. узлы, туал	Навесной алюминиевый реечный	48,1					

ЭКСПЛИКАЦИЯ ПОЛОВ 1-ОГО ЭТАЖА

Наименование помещения	Тип пола	Схема пола или тип пола по серии Z, 2.44-1 был. 6	Данные элементов пола (мм)	Площадь м2
Кончатлы, коридоры, холл, кухня, сан. узлы, туал	З		1 - изготовление рулонное покрытие на сухих выровненных стяжках 2 - фанера с антисепт. пропиткой - 21 мм 3 - лаги - 50х100 мм, вагальмовый крепеж - 100 мм 4 - подложка 5 - существующие балки 2х200х100 мм с усилением 6 - вагальмовый крепеж - 50 мм 7 - ГКЛ	377,25

Изм.	Кол. уч.	Листы	№ док.	Подп.	Дата	04-18-АР	
Г/ИП		Киселев				Смадия	Лист
Разработ.						П	9
Реконструкция административного здания по ул. Советской, 80 в 2. Сыктывкаре под холсты, перегородки и офисные помещения						000 "Спрю-Прозрес"	
Ведомость отделки помещений 2-ого этажа. Экспликация полов 2-ого этажа						Формат А3	